



Higashiyamato Mukouhara

毎日をリゾート気分

どれも、個性的。
ライフスタイルにあつた住まい、あります。



IGOROUS 東大和市向原

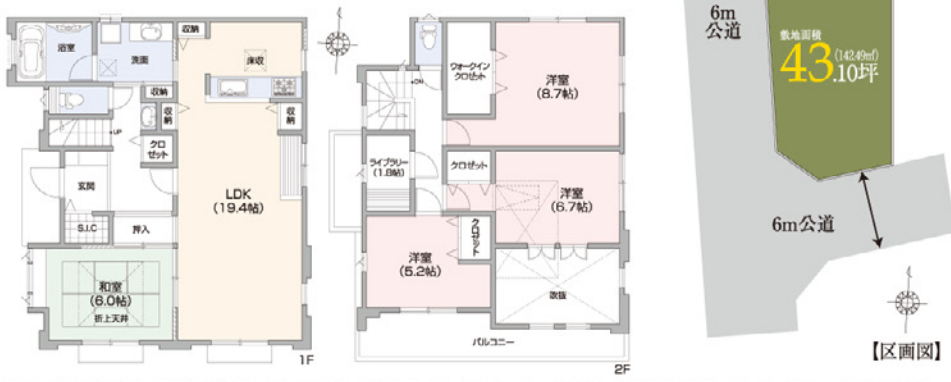
建築条件付売地 / 全8区画・今回販売1区画

最終1区画 土地販売価格 3,250万円

6M×6M南西角地



参考プラン例 敷地面積 / 142.49㎡ (43.10坪)
建物面積 / 117.53㎡ (35.55坪)
土地価格3,250万円・建物価格1,730万円(税込)を建築の場合、総額4,980万円(税込)



東大和市向原【建築条件付売地】物件概要●所在地 / 東京都東大和市向原4丁目6-6●交通 / 西武拝島線「東大和市」駅徒歩14分●土地面積 / 142.49㎡(正味)●地目 / 畑●用途地域 / 第1種低層住居専用地域●建ぺい率 / 60%●容積率 / 100%●総区画数 / 全8区画●販売区画数 / 今回販売1区画●土地販売価格 / 3,250万円●設備 / 東京電力・公営水道・下水道・都市ガス●接続状況 / 南側6M公道・西側6M公道●備考 / 農地転用届出要、敷地の南前道路に電柱及び支線(3M)が設置されています。●取引形態 / 媒介

小平市小川町1丁目I 建築条件付売地 / 全3区画・今回販売3区画

土地販売価格 2,680万円より 建物フリープラン!!
最大敷地面積 40.86坪 (135.10㎡) 市立第十二小学校まで(約240M) 徒歩3分

1号区参考プラン例 敷地面積 / 120.50㎡ (36.45坪) 土地価格2,880万円 総額
建物面積 / 92.75㎡ (28.05坪) 建物価格1,300万円(税込)を建築の場合 4,180万円(税込)



小平市小川町1丁目I【建築条件付売地】物件概要●所在地 / 東京都小平市小川町1丁目I街区地(土地区画整理事業地内)●交通 / 西武拝島線「東大和市」駅徒歩17分●土地面積 / 120.50㎡~135.10㎡(各正味)●地目 / 現況宅地●用途地域 / 第1種低層住居専用地域●建ぺい率 / 50%●容積率 / 100%●総区画数 / 全3区画●販売区画数 / 今回販売3区画●土地販売価格 / 2,680万円~2,880万円●設備 / 東京電力・公営水道・下水道・都市ガス●接続状況 / 東側16M公道(予定)●備考 / 本物件は、土地区画整理事業地内の保留地の為、所有権の移転・登記は換地後となります。その間の契約・建築・入居は可能です。●取引形態 / 媒介
小平市小川町1丁目II【建築条件付売地】物件概要●所在地 / 東京都小平市小川町1丁目II街区地(土地区画整理事業地内)●交通 / 西武拝島線「東大和市」駅徒歩18分●土地面積 / 各130.50㎡(正味)●地目 / 現況宅地●用途地域 / 第1種低層住居専用地域●建ぺい率 / 50%●容積率 / 100%●総区画数 / 全8区画●販売区画数 / 今回販売2区画●土地販売価格 / 各3,000万円●設備 / 東京電力・公営水道・下水道・都市ガス●接続状況 / 西側6M公道(予定)・東側6M公道(予定)●備考 / 本物件は、土地区画整理事業地内の保留地の為、所有権の移転・登記は換地後となります。その間の契約・建築・入居は可能です。●取引形態 / 媒介

小平市小川町1丁目II 建築条件付売地 / 全8区画・今回販売2区画



全区画公道面の整形地

土地販売価格 各 3,000万円
敷地面積 各 39.47坪 (130.50㎡) 市立第十二小学校まで(約300M) 徒歩4分



ご来場の際は、小川町Iへお越しください。現地案内図
カーナビでお越しの方 小川町1丁目I・小平市小川町1丁目521」とご入力ください。