

4現地同時販売会開催!! 今週の土日+祝 開催時間 AM10:00~PM5:00

新築分譲住宅【全10棟・今回販売9棟】

小平市 小川町1丁目

販売価格 **3,980** (税込) 万円



KODAIRA OGAWACHO

太陽光発電住宅

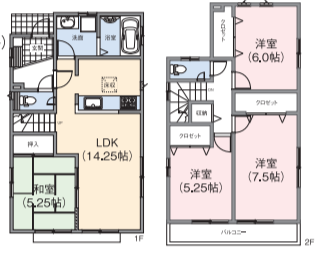
自然のエネルギーを取り入れ、かしく使う暮らし。毎日使うエネルギーだからこそ、日々の生活を支えてくれます。太陽光パネル付き住宅街がここ小川町に誕生します。



6号棟 (4LDK)

敷地面積 / 120.41㎡ (36.42坪)
建物面積 / 93.56㎡ (28.30坪)
販売価格 3,980万円 (税込)

リビング階段で、家族の笑顔がつながる
4LDKプラン。



小平市小川町1丁目【新築分譲住宅】物件概要 ●所在地 / 東京都小平市小川町1丁目382-29他 ●交通 / 西武拝島線「東大和市」駅徒歩4分 ●土地面積 / 120.07㎡~121.90㎡ (各正味) ●地目 / 宅地 ●用途地域 / 第1種低層住居専用地域 ●建ぺい率 / 40% ●容積率 / 80% ●建物面積 / 93.02㎡~95.85㎡ ●建物構造 / 木造2階建 ●完成予定 / 平成25年3月中旬 ●入居予定 / 平成25年3月下旬 ●建築確認番号 / 第H24SHC114675号他 ●総棟数 / 全10棟 ●販売棟数 / 今回販売9棟 ●販売価格 / 3,980万円~4,480万円 (各税込) ●設備 / 東京電力・公営水道・下水道・都市ガス ●接続状況 / 分譲地内5M道路 ●開発総面積 / 3,519.63㎡ ●取引態様 / 媒介



新築分譲住宅【全4棟・今回販売3棟】

国分寺市 並木町2丁目I

販売価格 **3,480** (税込) 万円

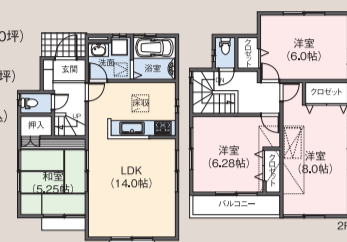
新価格

国分寺市 並木町2丁目II

販売価格 **3,490** (税込) 万円

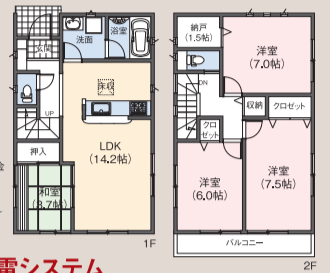
1号棟

□敷地面積 115.06㎡ (34.80坪)
□建物面積 91.08㎡ (27.55坪)
□販売価格 3,480万円 (税込)



3号棟

□敷地面積 115.58㎡ (34.96坪)
□建物面積 90.72㎡ (27.44坪)
□販売価格 3,490万円 (税込)
※太陽光発電システム代金 110万円 (税込) 含む



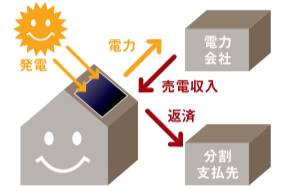
太陽光発電システム
ショックゼロで上手に太陽光システム活用!!

防火性 断熱性 遮音性
にすぐれたALC使用

駐車場 2台 (1台軽)
※車種によります。

「おひさま払い」のご利用で!!

太陽光発電により得た売電収入を110万円の分割支払の返済に※1



約140M (徒歩2分) — 第六小学校 — 約200M (徒歩3分)
約10M (徒歩1分) — 第五中学校 — 約50M (徒歩1分)

国分寺市並木町2丁目I【新築分譲住宅】物件概要 ●所在地 / 東京都国分寺市並木町2丁目16-8他 (地番) ●交通 / 西武国分寺線「恋ヶ窪」駅徒歩17分 ●土地面積 / 107.01㎡~115.06㎡ (各正味) ●地目 / 宅地 ●用途地域 / 第1種低層住居専用地域 ●建ぺい率 / 40% (3号棟角地緩和50%) ●容積率 / 80% ●建物面積 / 84.46㎡~91.08㎡ ●建物構造 / 木造2階建 ●完成予定 / 平成25年1月下旬 ●入居予定 / 平成25年1月下旬 ●建築確認番号 / 第12UD13S建02203号他 ●総棟数 / 全4棟 ●販売棟数 / 今回販売3棟 ●販売価格 / 3,480万円~3,780万円 (各税込) ●設備 / 東京電力・公営水道・下水道・都市ガス ●接続状況 / 西側6M公道・南側6M公道 ●取引態様 / 媒介

新築分譲住宅【全3棟・今回販売2棟】

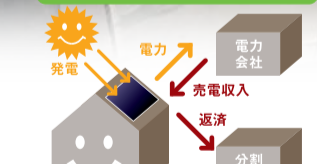
東大和市 清水6丁目

販売価格 **2,780** (税込) 万円

新価格



「おひさま払い」のご利用で!!

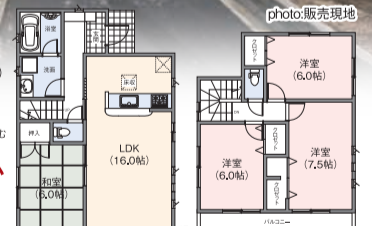


太陽光発電により得た売電収入を110万円の分割支払の返済に

1号棟 (4LDK)

□敷地面積 / 120.02㎡ (36.30坪)
□建物面積 / 93.15㎡ (28.17坪)
販売価格 3,090万円 (税込)
※太陽光発電システム代金 110万円 (税込) 含む

太陽光発電システム
ショックゼロで上手に太陽光システム活用!!



東大和市清水6丁目【新築分譲住宅】物件概要 ●所在地 / 東京都東大和市清水6丁目1176-55他 ●交通 / 西武多摩湖線「武蔵大和」駅徒歩18分・西武新宿線「久米川」駅(徒歩8分) ●東武東上線「東大和市」駅徒歩1分 ●土地面積 / 120.02㎡・127.22㎡ (各正味) ●地目 / 宅地 ●用途地域 / 第1種低層住居専用地域・近隣商業地域 ●建ぺい率 / 40%・80% ●容積率 / 80%・200% ●建物面積 / 93.15㎡・94.76㎡ ●建物構造 / 木造2階建 ●完成 / 平成24年12月 ●入居予定 / 即入居可 ●総棟数 / 全3棟 ●販売棟数 / 今回販売2棟 ●販売価格 / 2,780万円・3,090万円 (各税込) ●設備 / 東京電力・公営水道・下水道・都市ガス ●接続状況 / 南側9M公道・分譲地内4M道路 ●備考 / 航空法 ●取引態様 / 専任媒介



新築分譲住宅 / 宅地分譲【全39区画】

小平市 天神町

新築分譲住宅・今回販売6棟

販売価格 **3,680** (税込) 万円

宅地分譲・今回販売8区画

販売価格 **2,780** 万円



KODAIRA TENJINCHO

photo:販売現地 (平成24年7月撮影)

OPEN HOUSE
内覧できます

選べる2つの選択肢
太陽光発電住宅という選択
太陽光パネル
限定3棟 新築分譲住宅 (No.01・08・16号棟)

自由設計で自由に建てる!!
宅地分譲 (17号区~28号区)

小平市天神町【新築分譲住宅・宅地分譲】物件概要 ●所在地 / 東京都小平市天神町1丁目79-10他 ●交通 / 西武新宿線「小平」駅徒歩21分 ●新築分譲住宅土地面積 / 各100.00㎡ (正味) ●建物面積 / 83.62㎡~90.99㎡ ●建物構造 / 木造2階建 ●完成 / 平成24年4月 ●入居予定 / 即入居可 ●宅地分譲土地面積 / 各100.00㎡ (正味) ●地目 / 宅地 ●用途地域 / 準工業地域 ●建ぺい率 / 60% ●容積率 / 200% ●全体区画数 / 全26区画 ●新築分譲住宅販売棟数 / 今回販売6棟 ●宅地分譲販売区画数 / 今回販売8区画 ●新築分譲住宅販売価格 / 3,680万円~4,480万円 (各税込) ●宅地分譲販売価格 / 2,780万円~3,480万円 ●設備 / 東京電力・公営水道・公営下水道・都市ガス ●接続状況 / 東側6M道路・南側6M道路・分譲地内4.5M道路 ●取引態様 / 媒介

