



コンフォートシティスタイル誕生

限られた空間の中でいかに居住性を向上させるか。

きわめてシンプルに、スタイリッシュに。
敷地を有効に活かす設計コンセプト、光や風や季節の色をふんだんに取り入れる工夫、プライバシーと防犯性への配慮。
斬新デザインが個性を放つ。
独創的でモダンなフォルムのその内部には、光と風と開放感に満ちた安らぎの空間が広がっています。

NEW STYLE

COMFORT CITY STYLE

新発表

◇新築分譲住宅 ◇全1棟 / 今回販売1棟

小平市小川町

販売価格 **4,280** (税込) 万円

西武国分寺線
「鷹の台」駅徒歩 **7** 分



※掲載の完成予想バースは、図面を基に描き起こしたもので、実際とは異なる場合がございます。

photos:小平中央公園(約470M)

今までにない新しい住まいのご提案

4LDK+S.I.C+W.I.C □敷地面積 / 111.37㎡ (33.68坪) □延床面積 / 88.68㎡ (26.82坪)

現地販売会開催

今週の **土 日** AM10:00~PM6:00



カーナビでお越しの方は「小平市小川町1丁目1045」とご入力ください。

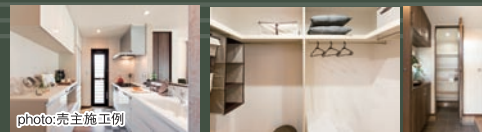
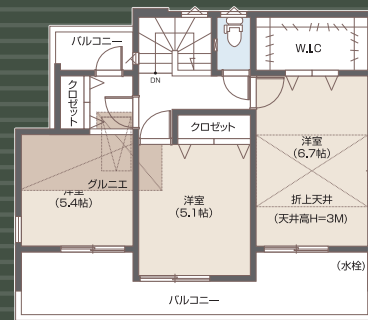
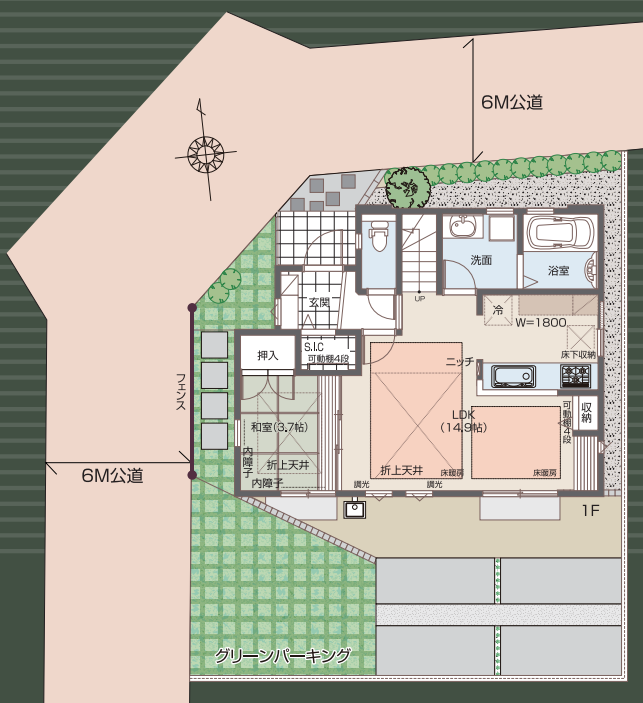


photo:売主施工例

予告広告

本広告を開始するまでは、契約または予約の申し込み、並びに申し込み順位の確保には応じられません。
販売開始予定:平成27年9月上旬

小平市上水本町

◇宅地分譲 全5区画 / 今回販売5区画

西武国分寺線
「鷹の台」駅徒歩 **5** 分

小平市小川町【新築分譲住宅】物件概要 ●所在地 / 東京都小平市小川町1丁目1045-2 ●交通 / 西武国分寺線「鷹の台」駅徒歩7分 ●敷地面積 / 111.37㎡ (正味) ●地目 / 宅地 ●用途地域 / 第1種低層住居専用地域 ●建ぺい率 / 40% (50%) ●容積率 / 80% ●防火指定 / 指定無し ●高度地区 / 第1種高度地区 ●建物面積 / 88.68㎡ ●建物構造 / 木造2階建 ●完成予定 / 平成27年7月下旬 ●入居予定 / 平成27年8月上旬 ●建築確認番号 / 第15UDI3T建00144号 ●総棟数 / 全1棟 ●販売棟数 / 今回販売1棟 ●販売価格 / 4,280万円 (税込) ●設備 / 東京電力・公営水道・本下水・都市ガス ●接道状況 / 北側GM公道・西側GM公道 ●備考 / 都市計画道路:小平都市計画道路3-3-3号線 幅員30.5Mに全面積が該当します。 ●住宅ローン / フラット35S (トップランナー基準利用可) 別途申請適合証明書取得費用12万円 (税込) ●取引態様 / 媒介

小平市上水本町1丁目【宅地分譲】物件概要 ●所在地 / 東京都小平市上水本町1丁目 ●交通 / 西武国分寺線「鷹の台」駅徒歩5分 ●敷地面積 / 110.02㎡~116.91㎡ (各正味) ●地目 / 畑 (引渡時宅地) ●用途地域 / 第1種低層住居専用地域 ●建ぺい率 / 40% ●容積率 / 80% ●防火指定 / 指定なし ●高度地区 / 第1種高度地区 ●総区画数 / 全5区画 ●販売区画数 / 今回販売5区画 ●土地販売価格 / 未定 ●開発総面積 / 728.60㎡ ●開発行為 / 造成工事 ●平成27年8月上旬完了予定 ●開発許可番号 / 27多建開二開第32号 ●設備 / 東京電力・公営水道・本下水・都市ガス ●接道状況 / 分譲地内5M私道 ●備考 / 法22条指定区域、別途私道持分158.02㎡×1/7・ゴミ置場持分2.00㎡×1/5有・全区画西側の西武国分寺線沿いに防音壁を設置予定 ●取引態様 / 媒介 ●本広告を開始するまでは、契約または予約の申し込み並びに申し込み順位の確保には応じられません。

※図面と現況に相違がある場合は現況優先にてご了承願います。広告有効期限 / 平成27年6月末日 ※広告制作中に売却の際はご容赦ください。 ※ (税込) 表示価格には建物価格の8%にあたる消費税が含まれています。