

# 小平市 鷹の台 シリーズ 一挙ご紹介!! 今週の土日

AM10:00~PM6:00

新築分譲住宅 / 全2棟・今回販売2棟

## 小平21期 Smile Town KODAIRA-21

販売価格 **4,580** (税込) 万円

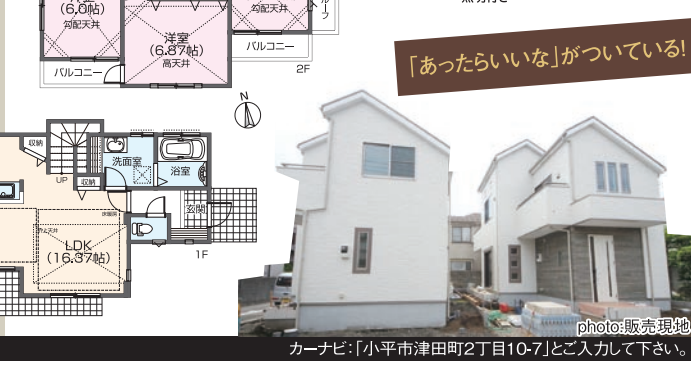
### OPEN HOUSE 建物完成!!

小平市津田町2丁目【新築分譲住宅】物件概要●所在地／東京都小平市津田町2丁目1503-20他(地番)東京都小平市津田町2丁目10(住所表記以下未定)●交通／JR武蔵野線「新小平」駅徒歩13分・西武国分寺線「鷹の台」駅徒歩12分●敷地面積 / 108.02㎡・108.03㎡(各正味)●地目 / 宅地●用途地域 / 第1種低層住居専用地域●建ぺい率 / 40%(50%)●容積率 / 80%●建物面積 / 85.92㎡・86.34㎡●建物構造 / 木造2階建て2階建・シングル葺●完成予定 / 平成27年6月末●入居予定 / 平成27年6月末●建築確認番号 / GE1411-20929他●総棟数 / 全2棟●販売棟数 / 今回販売2棟●販売価格 / 4,580万円・4,780万円(各税込)●設備 / 東京電力・公営水道・本下水・都市ガス●接続状況 / 南側4M公道・東側4M公道●取引態様 / 媒介

2路線2駅利用可能

西武国分寺線 「鷹の台」駅徒歩 **12**分  
JR武蔵野線 「新小平」駅徒歩 **13**分

各棟主寝室ダブルクロゼット付。  
2面バルコニー・収納豊富設計。



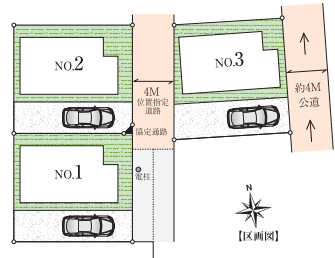
- ダイニング収納
- 浄水器一体型水栓
- ビルトイン食洗機
- 浴室換気乾燥暖房機
- スイッチ付シャワー・スライドバー
- 高断熱ペアガラスサッシ
- ガス式温水床暖房(LD)
- カラーモニターホン
- 全室照明付き
- 網戸
- 床下収納

新築分譲住宅 / 全3棟・今回販売3棟

## 小平23期 Smile Town KODAIRA-23

販売価格 **4,680** (税込) 万円

### 現地販売会開催

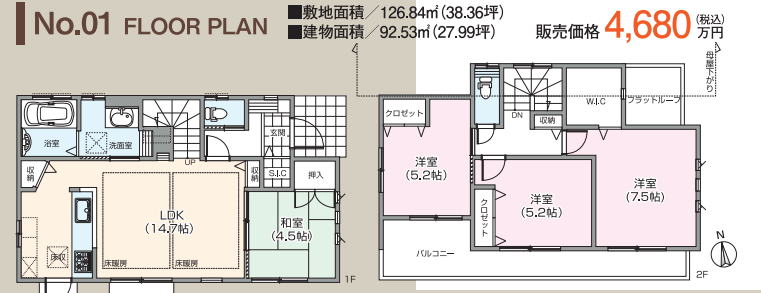


JR武蔵野線 「新小平」駅徒歩 **10**分  
西武国分寺線 「鷹の台」駅徒歩 **12**分



全棟ワイドバルコニー。  
主寝室7.5帖。

「あったらいいな」がついている!



小平市津田町2丁目【新築分譲住宅】物件概要●所在地／東京都小平市津田町2丁目22(地番)東京都小平市津田町2丁目22以下未定(住居表示)●交通／JR武蔵野線「新小平」駅徒歩10分・西武国分寺線「鷹の台」駅徒歩12分●敷地面積 / 120.27㎡~126.84㎡(各正味)●地目 / 宅地●用途地域 / 第1種低層住居専用地域●建ぺい率 / 40%●容積率 / 80%●建物面積 / 各92.53㎡●建物構造 / 木造2階建て2階建・シングル葺●完成予定 / 平成27年10月末●入居予定 / 平成27年10月末●建築確認番号 / GE1411-21179他●総棟数 / 全3棟●販売棟数 / 今回販売3棟●販売価格 / 4,680万円~4,780万円(各税込)●設備 / 東京電力・公営水道・本下水・都市ガス●接続状況 / 1・2号棟:東側4M位置指定道路(小平市に帰属予定)、3号棟:東側約4M公道●備考 / 敷地面積に協定道路部分含む(1号棟)●取引態様 / 媒介

カーナビ:「小平市津田町2丁目22」とご入力して下さい。

新築分譲住宅 / 全3棟・今回販売2棟

## 小平市 小川町1丁目

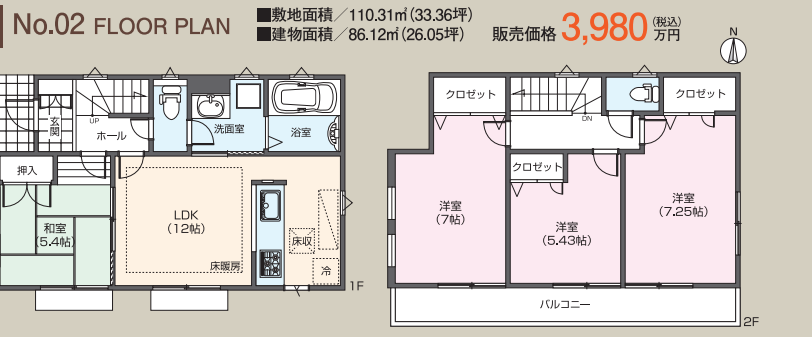
販売価格 **3,980** (税込) 万円

西武国分寺線 「鷹の台」駅徒歩 **10**分

3面採光のLDK+和室で広々18.5帖。(3号棟)



全居室南向きにつき陽当たり良好。(2号棟)



小平市小川町1丁目【新築分譲住宅】物件概要●所在地／東京都小平市小川町1丁目947-31他●交通／西武国分寺線「鷹の台」駅徒歩10分●敷地面積 / 110.31㎡・110.60㎡(各正味)●地目 / 宅地●用途地域 / 第1種低層住居専用地域●建ぺい率 / 40%●容積率 / 80%●建物面積 / 86.12㎡・88.19㎡●建物構造 / 木造2階建て●完成 / 平成27年3月●入居予定 / 即入居可●総棟数 / 全3棟●販売棟数 / 今回販売2棟●販売価格 / 3,980万円・4,080万円(各税込)●設備 / 東京電力・公営水道・本下水・都市ガス●接続状況 / 5M開発道路●備考 / 別途私道持分108.00㎡×1,200/7,000・ゴミ置場持分1.00㎡×1/4有●取引態様 / 媒介

カーナビ:「小平市小川町1丁目945-66」とご入力して下さい。