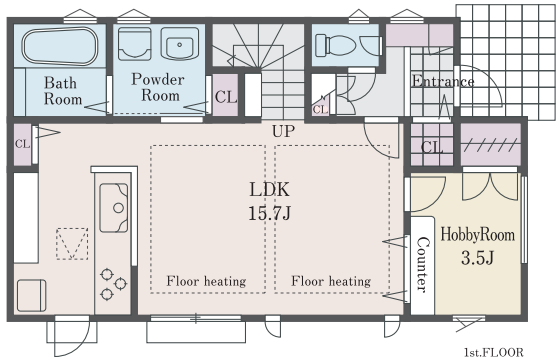
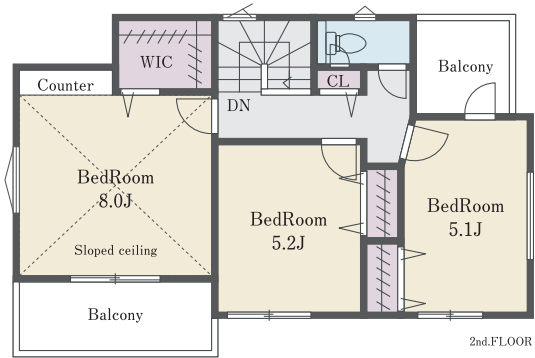


新築分譲住宅 PLAN F号棟

4LDK+W.I.C+玄関収納 ■販売価格/4,730万円(税込)

□敷地面積/122.92㎡(37.18坪) □延床面積/92.54㎡(28.00坪)

忙しいミセスに嬉しい家事動線に優れた邸。



**ガス温水床暖房**  
 エネルギー・フロンティア TOKYO GAS  
 床暖房は、「伝導熱」と呼ばれる床から直接接触面(足裏など)に伝わる熱と、「ふく射熱」と呼ばれる床から部屋全体に広がる熱を組み合わせて部屋全体を温めます。

- 目の届きやすいLDK空間
- 便利な玄関収納
- 笑顔を育むリビング階段
- ツインバルコニー

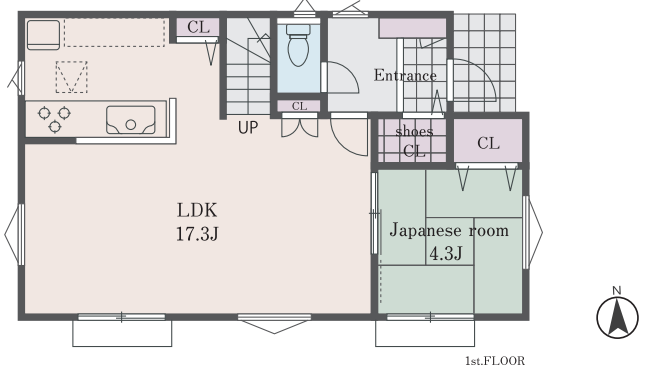
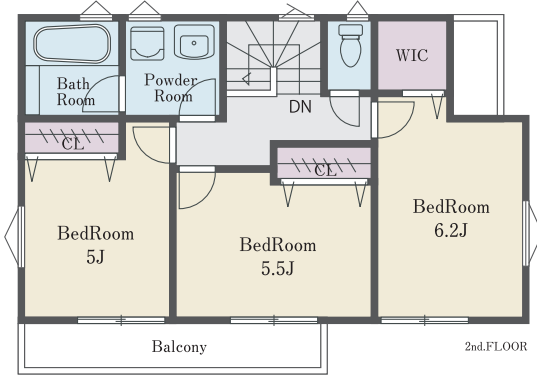
緻密に考えられた建売分譲と、オンリーワンを叶える自由設計。

建築条件付区画 K区画 参考プラン

4LDK+W.I.C+S.I.C

□敷地面積/115.72㎡(35.00坪) □延床面積/92.54㎡(28.00坪)

全居室南向きを叶えた、陽光に包まれる邸。



- 〈ご参考プラン例〉
- 土地価格/3,180万円
  - 建物価格/1,620万円(税込)
  - セット価格/4,800万円(税込)

- 広々LDK17.3帖
- シューズクローゼット付
- 笑顔を育むリビング階段
- 主寝室にウォークインクローゼット付

### 共通設備

#### KITCHEN Panasonic V-style

フロアユニットスライドタイプ

人造大理石カウンター

食器洗い乾燥機

トリプルセンサー水栓

センサーで水のムダを抑えるエコな水栓。節水モードでは、節水センサーに食器や手を近づけるだけで水の出し止めができ、こまめに節水ができます。

ECONAVI

ホーロートップガスコンロ 片面焼グリル

#### BATHROOM Panasonic FZ

保温浴槽II

発泡ポリスチレン断熱材で浴槽を包み、高い保温効果を発揮しています。

ささっと排水口

髪の毛が集まりやすい形状。コーティングなしの樹脂製です。

フラットラインLED照明

スクエア壁付水栓(メタルハンドル)

#### XWALLの3つの強さ

**耐震の強さ**  
ガッチリとした強さと固さを併せ持ち、変形を抑える構造です。国土交通大臣認定・壁倍率2.8倍という高い耐震性があります。

**復元力(粘り)の強さ**  
復元力とは変形しても損傷せず、元に戻ろうとする効果の事です。X-WALLが建物全体にお復元能力を付加し大地震時でも元に戻り、耐力の低下を抑えて残留変形を軽減します。

**制震の強さ**  
制震とは揺れを抑える効果のことです。揺れにブレーキを掛け、変形を抑えます。

**[X-WALLの場合]**  
振動時も、復元力間柱がしなやかに粘り強さを発揮。残留変形が抑制できます。

想定外の地震を考えた場合、「固さ」だけでは受ける衝撃が大きくなり、壊れる可能性が高くなります。X-WALLなら、復元力間柱がしなりによる「粘り強さ」を発揮。衝撃をしなやかに受け止めます。

**新築住宅設備機器保証**

すまいの設備機器保証  
生活する上で欠かせない住宅設備機器におきまして、万が一の故障に備えた万全のサポートとして、お客様に合わせて無償で修理手配し、修理サービスを提供いたします。

**スタンダードパック(台数制限なし)**

給湯器	洗面化粧台	システムキッチン
エコキュート	システムバス	

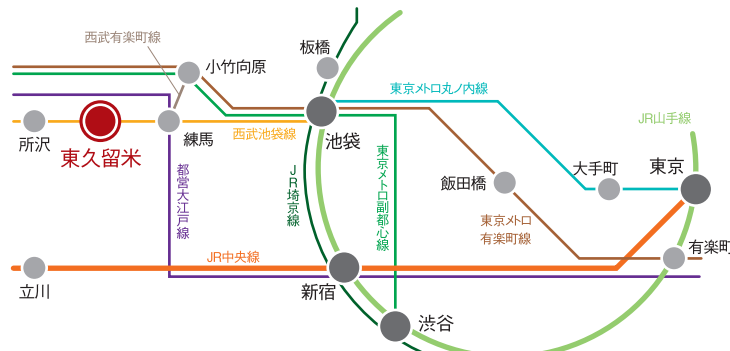
**延長保証5つのポイント**

ロングサポート10年間	修理代0円	期間中何度でも
簡単手続き	24時間365日対応	

※写真と実際の仕様は若干異なります。各仕様は予告なく変更することがあります。また建築段階でやむを得ず設置ができなくなる場合もございますので、あらかじめご了承ください。※掲載の写真はイメージです。

## TRAIN ACCESS

- 西武池袋線 「所沢」駅…約7分  
西武池袋線準急を利用
- 西武池袋線 「池袋」駅…約17分  
西武池袋線準急を利用、ひばりヶ丘駅で西武池袋線急行に乗換
- JR中央線 「新宿」駅…約23分  
西武池袋線準急を利用、ひばりヶ丘駅で西武池袋線急行に乗換、池袋駅でJR埼京線に乗り換え
- JR中央線 「東京」駅…約33分  
西武池袋線準急を利用、ひばりヶ丘駅で西武池袋線急行に乗換、池袋駅で東京外丸ノ内線に乗り換え



※所要時間は平日、日中平常時のもので、時間帯により多少異なります。また、乗換、待ち時間等は含まれません。2018年8月現在。

## LIFE INFORMATION

- 市立第六小学校 …… 徒歩3分(約180m)
- 市立東中学校 …… 徒歩11分(約820m)
- 神山幼稚園 …… 徒歩14分(約1,080m)
- 東部運動広場 …… 徒歩1分(約60m)
- 汽車ばっば公園 …… 徒歩6分(約480m)
- 西友東久留米店 …… 徒歩7分(約550m)
- マルエツ東久留米店 …… 徒歩10分(約740m)
- 鎌田歯科医院 …… 徒歩4分(約280m)
- 二木皮膚科 …… 徒歩4分(約290m)
- 市立東部図書館 …… 徒歩9分(約690m)
- 東久留米市役所 …… 自転車8分(約1,880m)

【アルファコート東久留米市金山町・物件概要】■所在地/東京都東久留米市金山町一丁目923の一部 ■交通/西武池袋線「東久留米」駅より徒歩16分 ■総区画数11区画 ■今回販売棟数/(建売一戸建分譲)2棟 ■販売価格/(建売分譲住宅)4,730万円(F号棟)・4,880万円(E号棟)各税込 ■敷地面積/119.00㎡(E号棟)・122.92㎡(F号棟) ■建物面積/各92.54㎡ ■間取り/4LDK ■構造/木造スレート葺2階建て(在来工法) ■完成予定時期/2019年6月下旬(予定) ■入居予定時期/2019年7月上旬(予定) ■建築確認番号/第18UD13T建02598号(E号棟)・第18UD13T建02599号(F号棟) ■(建築条件付宅地分譲)9区画 ■土地価格/(建築条件付宅地分譲)2,480万円~3,580万円 ■敷地面積/115.71㎡(H区画)~125.12㎡(D区画)用途地域/第一種低層住居専用地域 ■建ぺい率/40% ■容積率/80% ■防火指定/防火指定なし ■権利/所有権 ■地目/宅地 ■現況/更地 ■接道/東側6M公道・4.5M開発道路 ■設備/東京電力・公営水道・都市ガス・本下水・植栽・その他付帯設備一式 ■取引態様/媒介

【建築条件付宅地分譲とは】この宅地(土地)は、土地売買契約後3ヶ月以内に株式会社アデアホームと住宅建築請負契約を交わしていただく事を停止条件として販売いたします。土地の売買契約後、直ちに建築設計協議をして頂きますが、この期間内に建築請負契約が成立しない場合、土地売買契約は白紙となり、申込金その他お預かりした金額は無条件にて直ちに返還するものとします。※広告制作中に掲載物件が売却済、または商談中、やむを得ない事情による売却中止や条件変更等になった場合にはご容赦ください。※チラシ掲載物件は平成31年1月9日現在のものです。※広告有効期限/平成31年2月末日